

PLAST ۳۳۵

سوپر فوق روان کننده و کاهنده بسیار شدید آب با فاصیبت مفا اسلامپ طولانی مدت جهت تولید بتن با مقاومت بالا

شرح:

Plast ۳۳۵ یک افزودنی قدرتمند و پرکاربرد است که با بهره گیری از علم مهندسی پلیمر بر بنیان پلی کربسیلات، باعث ارتقاء کیفیت کنش بتن و روانی اولیه بالا می شود. Plast ۳۳۵ با کاهش قابل توجه آب مصرفی در تولید بتن، موجب افزایش چشمگیر مقاومت و کاهش نفوذپذیری و همچنین ارتقاء دوام بتن می گردد. فرمولاسیون این محصول به گونه ای طراحی شده که نگهدارندگی اسلامپ در این محصول در کنار همگن کننده ی دوغاب سیمان در بتن بدون ایجاد آب انداختگی و یا جداسدگی مصالح می توان یک بتن ویژه، مطمئن و عالی با کاربردهای فراوان تولید کرد.

Plast ۳۳۵ یک کاهنده شدید آب می باشد که در کنار کاهش زیاد میزان آب سیمان، شاهد افزایش روانی بالا بدون ایجاد جداسدگی مصالح و آب انداختگی بتن در کنار نگهدارندگی اسلامپ در زمان طولانی خواهیم بود.

موارد کاربرد:

۱. تمامی پروژه های عمرانی که نیازمند بتن خود متراکم (S.C.C) یا با روانی بالا هستند.
۲. تمامی بتن ریزی هایی که دارای فواصل طولانی حمل بتن با اسلامپ طولانی می باشند.
۳. ایده آل جهت بتن ریزی های برج های بلند طبقه که از طریق تاور بتن ریزی می کنند.
۴. بتن ریزی های حجیم در سطوح زیاد.
۵. برای تولید بتن جهت مکان هایی که تراکم آرماتور زیاد است و امکان و بیره وجود ندارد.

مزایا:

۱. افزایش چشمگیر کیفیت کنش اولیه بتن و بهبود ویسکوزیته آن
۲. ایجاد قشای بر روی ذرات سیمان و ممانعت از تجمع ذرات سیمان
۳. تولید بتن خود متراکم (S.C.C)
۴. افزایش چسبندگی در خمیر بتن
۵. کاهش نفوذپذیری در بتن

۶. بهبود مقاومت بتن
۷. افزایش دوام بتن
۸. پمپ پذیری بسیار مناسب جهت پمپ بتن
۹. عدم ایجاد آب انداختگی و جداسازی در بتن با روانی بالا

مشخصات فنی :

- رنگ : مایع عسلی پررنگ
- وزن مخصوص : ۱/۱۱ در دمای $25^{\circ}C$
- مقدار کلر : فاقد یون کلر
- مقدار هوای وارده : ۱٪
- مقدار نیترات : فاقد نیترات
- درصد مواد جامد محلول در آب : $\leq 47\%$
- درجه اشتعال : غیرقابل اشتعال
- PH : ۵
- یخ زدگی : در دمای $0^{\circ}C$ منجمد می شود و بعد از ذوب مجدد با هم زدن دوباره خصوصیات اول را به دست می آورد

استاندارها :

- ASTM C – ۴۹۴ TYPE A,B,C
- ASTM C – ۱۰۱۷
- AS ۱۴۷۸,۱-۲۰۰۰
- استاندارد ملی ایران ۱۴۲۱-۲

دستورالعمل مصرف :

ابتدا پیشنهاد می گردد تستهای اولیه جهت تعیین مقدار دقیق مصرف انجام پذیرد. (تیم فنی این شرکت آمادگی خود را جهت انجام یا راهنمایی تست در تمام پروژه های سراسر کشور اعلام می دارد.) بازه دوز مصرف این محصول ۳۰۰ تا ۱۵۰۰ گرم در هر ۱۰۰ کیلوگرم وزن سیمان است. پیشنهاد کارشناسان این شرکت باتوجه به ضریب نرمی مصالح و رطوبت آن در شرایط SSD و میزان W/C مناسب در بتن، دوز ۵۰۰ گرم در ۱۰۰ کیلوگرم سیمان است. در صورت نیاز به کارایی طولانی تر روانی بتن تا ۸۰۰ گرم در ۱۰۰ کیلوگرم سیمان توصیه می گردد.

حفظ اسلامپ :

مدت زمان نگهداری اسلامپ از نقطه ماکسیمم روانی در بتن تا مینیموم روانی مفید قابل پمپ در ۳۴۰ Kimiya Plast ۹۰ دقیقه می باشد. و در صورت نیاز به مدت زمان بیشتر، اضافه کردن این محصول در بعد از زمان مذکور بلامانع است.

بسته بندی :

۳۳۵ Kimiya Plast در بسته بندی های ۱۱۰۰ ، ۲۴۰ ، ۲۰ و ۴ کیلوگرمی عرضه می شود.

سازگاری :

این محصول با تمام تیپ های سیمان از جمله ضد سولفات سازگاری دارد.

این محصول را نباید با سایر افزودنی های میکس کرد. در صورت استفاده از افزودنی های دیگر در طرح اختلاط بتن می بایست به صورت جداگانه مصرف نمود. (در صورت استفاده از سیمان های خاص با بخش فنی شرکت آتبین آپادانا مشورت نمایید).

انبارداری :

Plast ۳۳۵ را می بایست در محیط سرپوشیده و به دور از تابش آفتاب و حرارت زیاد نگهداری نمود. عمر مفید این محصول ۱۸ ماه در شرایط نگهداری فوق می باشد. حتما دقت شود این محصول در ظروف بر پایه PVC نگهداری شود و جابجایی این محصول از بسته بندی اصلی به درون ظرف های فلزی جدا خودداری شود. عدم رعایت شرایط انبارداری مناسب موجب آسیب دیدن به محصول و ظرف بسته بندی آن میگردد.

نکات ایمنی :

Plast ۳۳۵ در رده محصولات خطرناک قرار نمی گیرد ولی در حین مصرف از دستکش و عینک ایمنی استفاده شود. چنانچه این محصول با پوست دست تماس یابد می بایست آن را با آب تمیز شستشو داده و در صورت تماس با چشم سریعاً با مقدار فراوان آب تمیز و سرد بشوئید و به پزشک مراجعه فرمائید.

تمیزکاری :

ضایعات این محصول باید با استفاده از ماسه یا خاک جاذب ترکیب و به ظرف های مناسبی منتقل گردد. همچنین باقیمانده آن باید با مقادیر زیاد آب شسته شود. دفع مواد زائد می بایست مطابق با مقررات محلی و تحت دستورالعمل مسئولین مربوطه انجام پذیرد.

مثال فنی :

در این بخش نمونه بتن ساخته شده با Plast ۳۳۵ به طور مختصر ولی واضح بیان می شود

عناصر طرح اختلاط :

۱. سیمان پرتلند تیپ ۲ شرکت سیمان اردستان
۲. سنگدانه ۵ - ۰ mm از جنس شکسته کوهی
۳. سنگدانه ۲۵ - ۱۲ mm از جنس شکسته کوهی

۴. آب شرب

۵. سوپر فوق روان کننده ۳۰۵ Kimiya Plast

مشخصات سنگدانه

SE	۷۸٪
جذب آب	۴٪
رطوبت مصالح	۴٪

طرح اختلاط:

در این مثال کوشش شده تفاوت کاربردی محصول فوق را از نظر کنش اولیه و واکنش ثانویه آن نمایش و بررسی شود و همین منظور دو تست نمونه شاهد و تست با محصول Plast ۳۳۵ انجام می گردد.

۱- طرح اختلاط شاهد: (براساس مترمکعب)

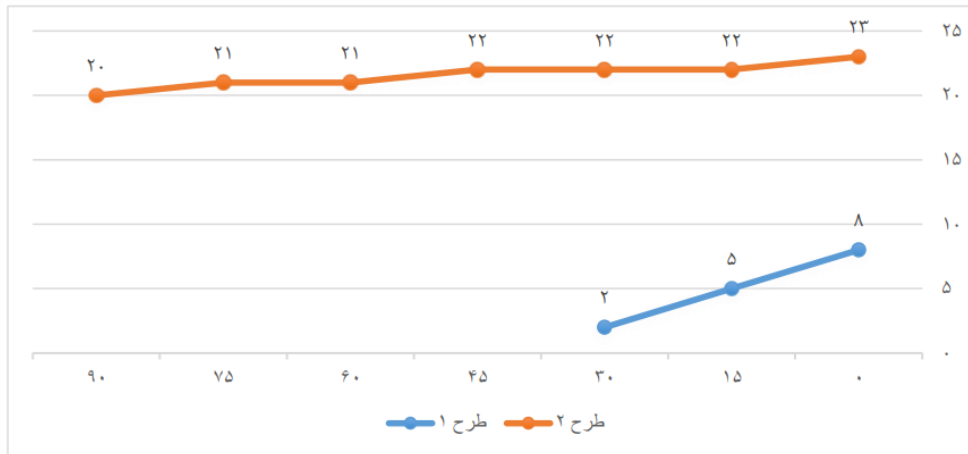
ردیف	نوع مصالح	مقدار	واحد
۱	سیمان	۴۰۰	کیلوگرم
۲	سنگدانه ۰ - ۵ mm	۱۱۶۸	کیلوگرم
۳	سنگدانه ۱۲ - ۲۵ mm	۶۷۰	کیلوگرم
۴	آب (اصلاح شده)	۱۶۲	کیلوگرم

۲- طرح اختلاط با سوپر فوق روان کننده: Plast ۳۳۵ (براساس مترمکعب)

ردیف	نوع مصالح	مقدار	واحد
۱	سیمان	۴۰۰	کیلوگرم
۲	سنگدانه ۰ - ۵ mm	۱۲۰۲	کیلوگرم
۳	سنگدانه ۱۲ - ۲۵ mm	۶۷۰	کیلوگرم
۴	آب (اصلاح شده)	۱۲۸	کیلوگرم
۵	سوپر فوق روان کننده	۳/۲	کیلوگرم

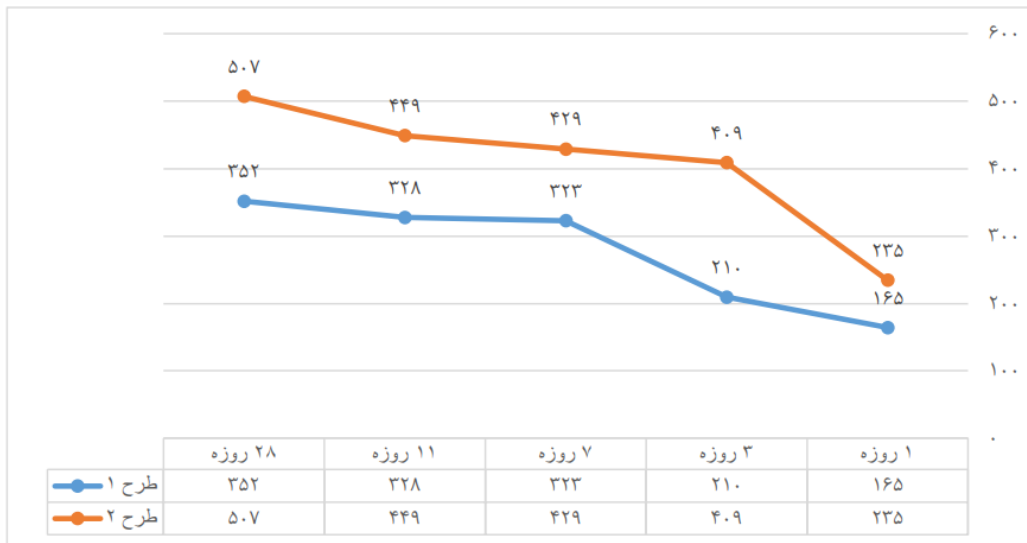
بررسی رشد و حفظ اسلامپ: (در دمای ۳۴ درجه سانتی گراد)

دقیقه	۰	۱۵'	۳۰'	۴۵'	۶۰'	۷۵'	۹۰'
طرح ۱ شاهد بدون روان کننده	۸	۵	۲	---	---	---	---
طرح ۲ روان کننده Plast 335	۲۳	۲۲	۲۲	۲۲	۲۱	۲۱	۲۱



بررسی مقاومت فشاری : (سیلندری)

عمر بتن	روزه ۱	روزه ۳	روزه ۷	روزه ۱۱	روزه ۲۸
طرح ۱	۱۶۵	۲۱۰	۲۲۳	۳۲۸	۳۵۲
طرح ۲	۲۳۵	۴۰۹	۴۲۹	۴۴۹	۵۰۷



خیابان پروین بعد از خیابان عسکریه دوم مجتمع اداری امین
طبقه چهارم واحد ۱۳
تلفن: ۰۳۱-۳۵۸۰۵۴۴۲
۰۳۱-۳۵۸۰۵۴۴۴